

Portail Internet Déclaratif

Configuration du client ThunderBird 3

Configuration du client de messagerie ThunderBird® 3

Ce chapitre fournit les informations nécessaires à la configuration de messagerie ThunderBird® pour effectuer vos échanges avec JeDeclare.com.

JeDeclare.com a retenu le client de messagerie ThunderBird® pour les échanges avec sa plate-forme sécurisée. Cette application répond à toutes les exigences en terme de facilité d'utilisation et de sécurité des échanges.

- Page 2 : Remarques Préliminaires
- Page 3 : Configuration du compte de messagerie

Remarques Préliminaires

ThunderBird® est un logiciel de messagerie libre et gratuit édité par la fondation Mozilla®.

Il est utilisable sur la majorité des plates-formes reconnues par JeDéclare.com :

- Windows® 2000 (Professionnel, Server),
- Windows®XP (Familial, Pro.),
- Windows® 2003 Server (R1, R2),
- Windows®Vista (Family pack, Business, Ultimate),
- Windows® 2008 Server,
- Mac Os ® X (Tiger, Léopard),
- Linux® (environnements KDE et Gnome).

Il est également compatible avec la plate-forme Windows® 7, qui est elle même compatible avec JeDéclare.Com®

Il ne fonctionne en revanche pas sous Windows® 98Se.

Il constitue une alternative pour tous les clients du portail ne disposant pas d'une version d'Outlook sur leur PC.

ThunderBird® est téléchargeable en Français à l'adresse suivante :

<http://www.mozillaeurope.org/fr/products/thunderbird/>

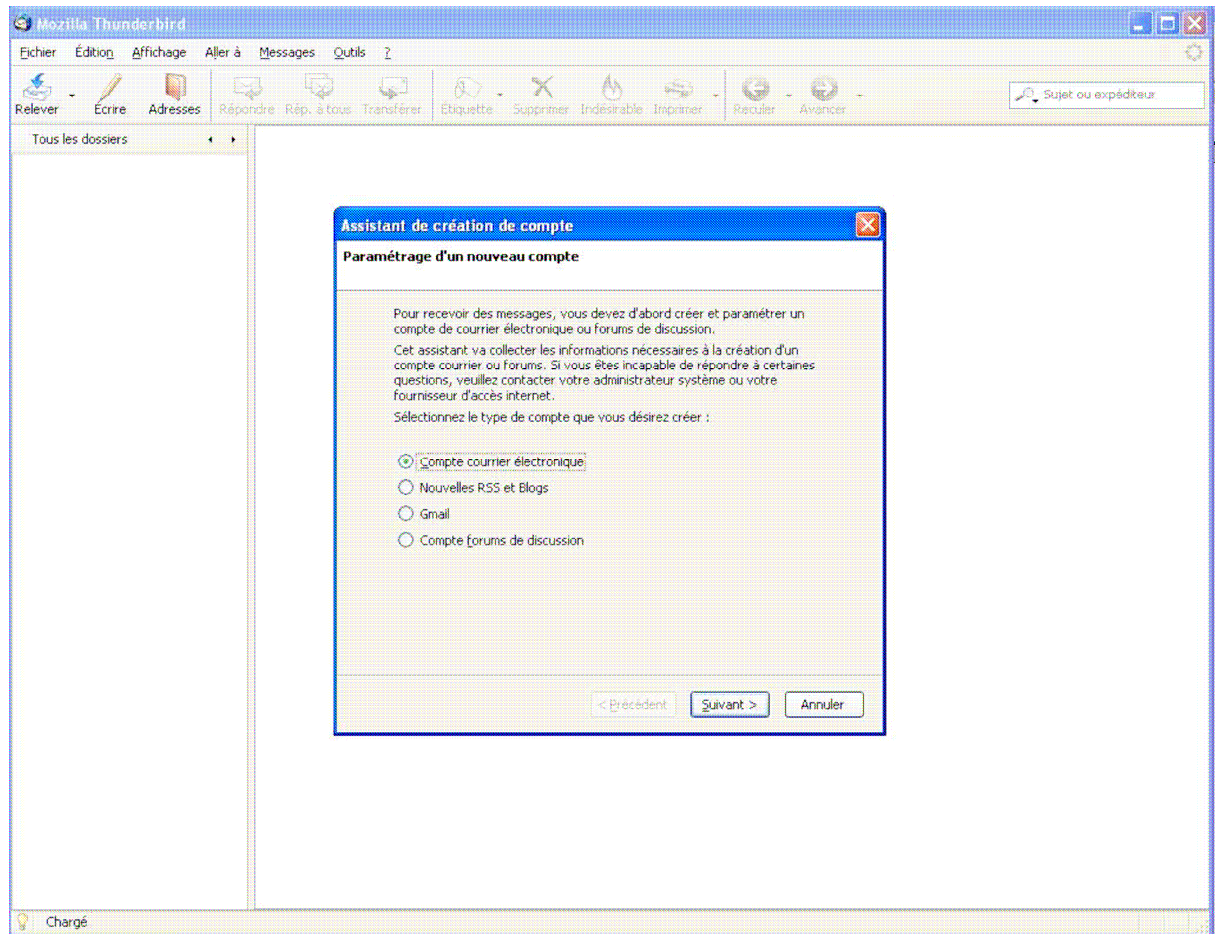
Il est important de constater que ThunderBird® étant un logiciel libre, il existe de nombreux add-ons permettant de le personnaliser au delà de la version officielle.

En ce sens, les copies d'écran qui suivront dans ce didacticiel sont basés sur une version vierge de tout add-on et pourront donc légèrement varier face à certains interlocuteurs.

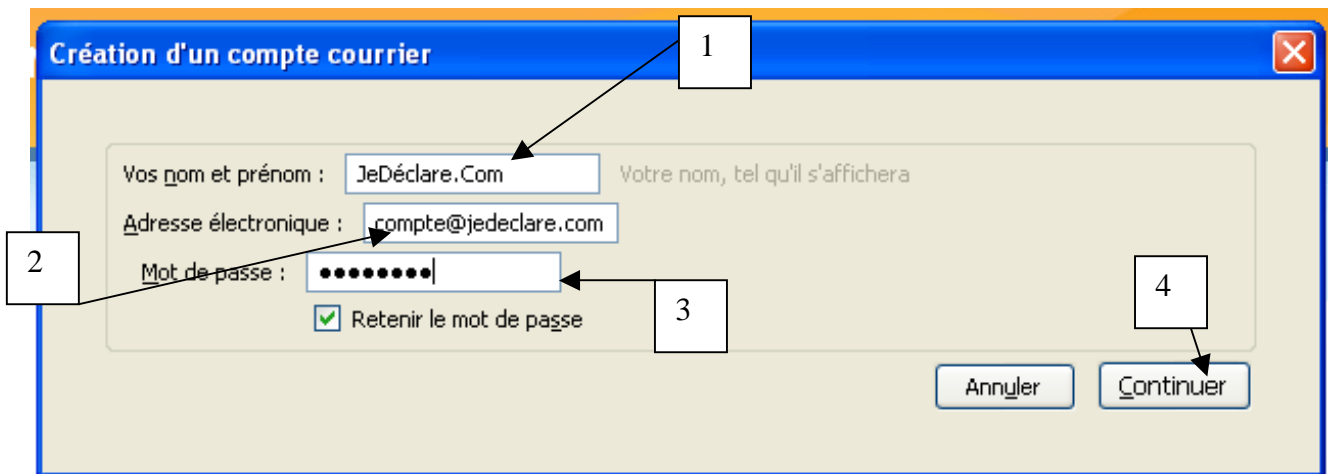
Configuration du compte de messagerie

1. Si vous utilisez ThunderBird® pour la première fois, la fenêtre suivante apparaît.

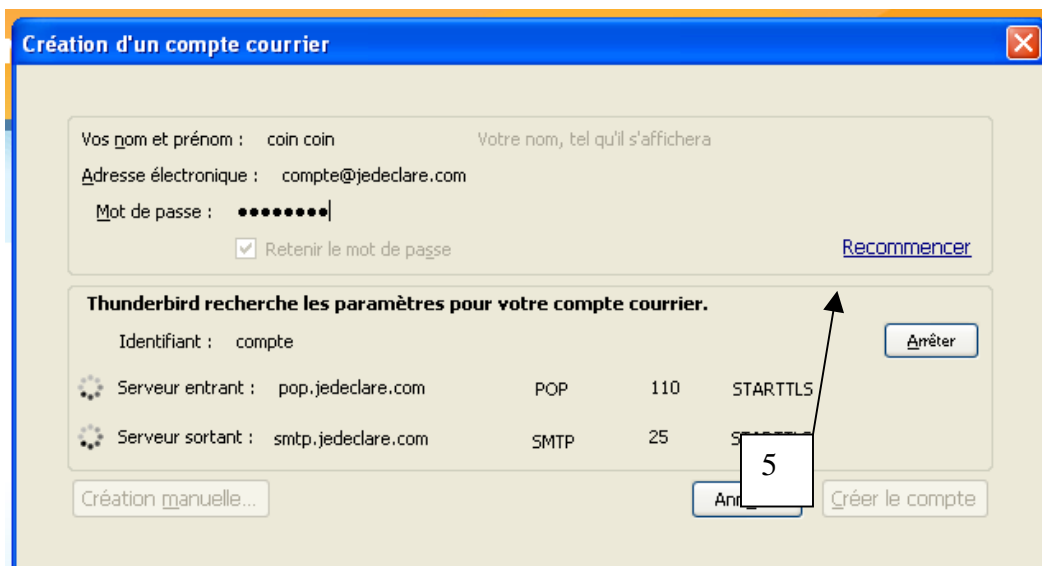
Choisissez l'option « compte courrier électronique », puis cliquez sur « suivant ».



2. L'écran suivant apparaît, il concerne l'identification du compte :
Le client indique dans les deux champs son nom (1) et son adresse mail JDC (2),
son mot de passe, puis il clique sur « suivant » (4).



3. La saisie automatique des serveurs apparaît :



A cet endroit, cliquez sur « arrêter » (5) afin de configurer les serveurs manuellement.

4. Le serveur entrant se nomme « pop.jedeclare .com », il utilise le port 995 et le cryptage SSL/TLS (6). Le serveur sortant est « mail.jedeclare.com », utilise le port 587, et utilise le cryptage START TLS (7).

Cliquez ensuite sur création manuelle (8).

Création d'un compte courrier

Vos nom et prénom : JeDéclare.Com Votre nom, tel qu'il s'affichera :

Adresse électronique : compte@jedeclare.com

Mot de passe : ●●●●●●

Retenir le mot de passe [Recommencer](#)

Modification de la configuration

Identifiant : compte [Re-tester la configuration](#)

Serveur entrant : pop.jedeclare.com POP 995 SSL/TLS

Serveur sortant : mail.jedeclare.com SMTP 587 STARTTLS

[Création manuelle...](#) [Annuler](#) [Créer le compte](#)

Félicitations, la boîte mail est configurée !